



テレスクリプト

Fold & Go (フォールド&ゴー)

プロンプターシステム

FPS 120F, 150F, 170F, 190F



組み立て手順

telescript.com

同梱品一覧

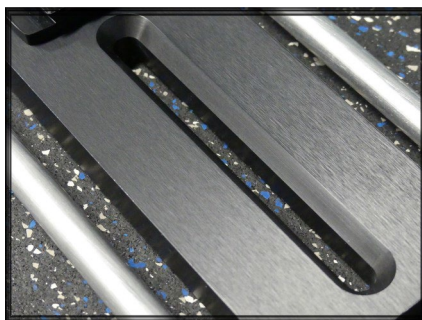
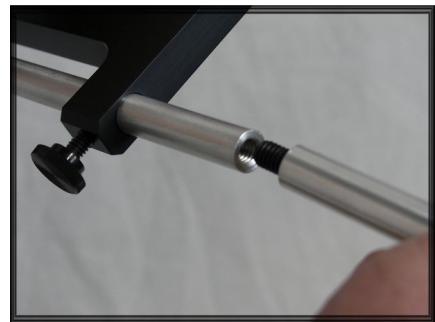
- 12インチ/15インチ/19インチ プロンプターモニター（電源アダプター付き）：1台
- 折りたたみフレーム&ビームスプリッター付き モニターマウント：1台
- 延長ロッド2本付き グライドプレート：1組
- 2インチ ライザーブロック（取付金具一式付き）：1組
- マスク付き 折りたたみフード：1個

オプションアクセサリ

- 5lb（約2.3kg）カウンターウェイト：1個
- クイックアダプター：1個
- 専用トラベルケース：1個



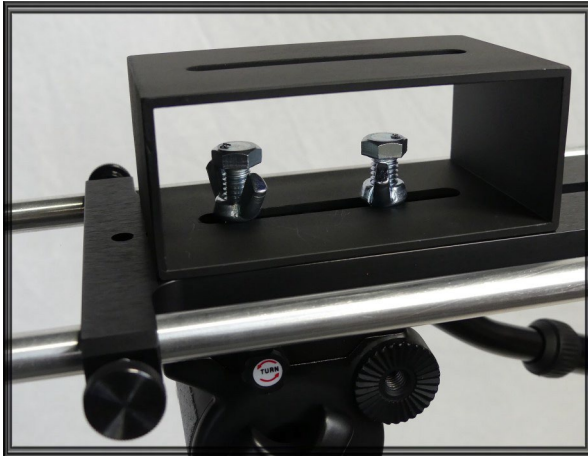
1. グライドプレートに取り付けられているロッドの後端に、ロッド延長パーツ（ロッドエクステンダー）2本をねじ込んで取り付けてください



2. 三脚雲台のウェッジプレートを取り外し、グライドプレートの底面に取り付けてください。プレートの取り付け位置はバランスに影響するため重要です。たとえば、長く重いカメラを使用する場合は、このプレートをグライドプレート前方寄りに配置してください。グライドプレ

3. グライドプレートを三脚雲台に取り付けてください。





4. カメラの高さを上げる必要がある場合は、付属のライザーブロックを使用できます。ライザーブロックをガイドプレート上面に置き、付属の取付金具で固定してください。その後、手順5で示すとおり、カメラまたはカメラ用クイックリリースプレートをライザー上面に取り付けます。

5. カメラにクイックリリースプレートが付いている場合は、付属の-slot付きボルトを使ってガイドプレート上面に取り付けてください。ボルトはガイドプレートの下面側から差し込み、カメラプレート底面のネジ穴に締め付けて固定します。ウェッジプレートと同様、カメラプレートの取り付け位置はバランスに影響します。

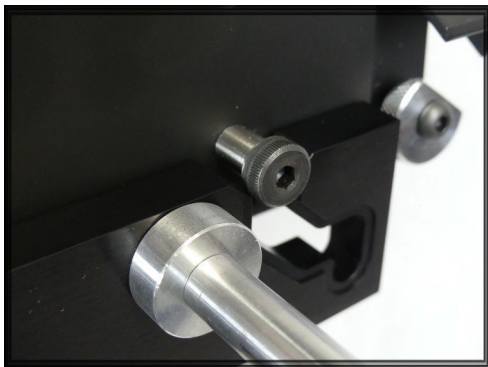


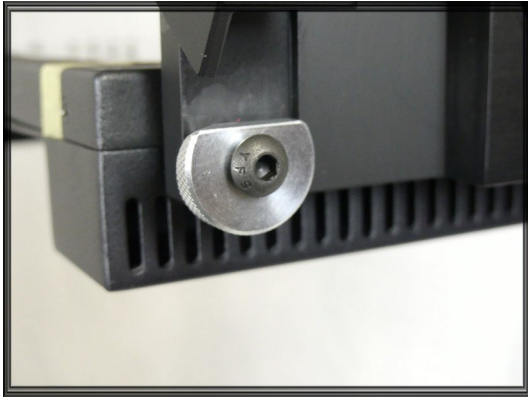
ライザーブロックを使用する場合は、残りのボルトとウイングナットを使用して、カメラプレートをライザーブロック上面に固定してください。

注：ガイドプレートを雲台に取り付ける前に、あらかじめカメラプレートをガイドプレートに取り付けておくほうが、作業が簡単な場合があります。



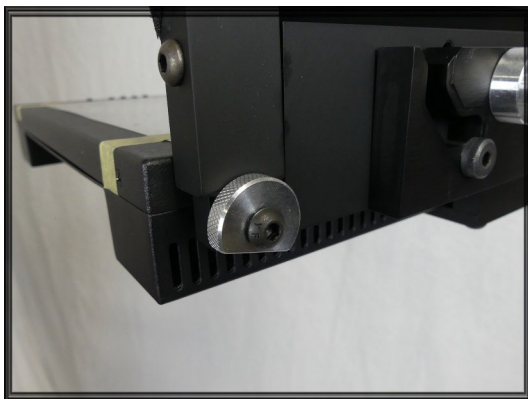
6. 本システムは、ビームプリッターガラスを含む折りたたみ機構にモニターマウントが取り付けられた状態で出荷されています。ガイドプレート前方にはクイックリリースプレートがあり、モニターを載せるための2本の溝があります。モニター金具背面に取り付けられている2本のショルダーボルトを溝に合わせ、奥（最下部）に当たるまで2つのスロットへスライドさせて差し込んでください。その後、背面ブラケット中央（背面側）にあるサムスクリューを締め、ユニットを固定します。





7. 背面ブラケットの左右外側の端に、銀色のノブが2つあります。各ノブの平らな面が上向きになるように位置を合わせてください（写真参照）

8. ビームスプリッターフレームを、完全に起き上がった（直立した）位置になるまで持ち上げてください。



9. 次に、2つの銀色のノブを回して、ビームスプリッターフレームが所定の位置で固定されるまでロックしてください。

10. ビームスプリッターフレームの外側の縁に、面ファスナー（Velcro）テープが付いています。この面ファスナーを使って、三つ折りフード（トライフォールドフード）を取り付けてください。





11. 一般的には、フード上部をビームスプリッターフレーム上部に取り付けるのが最適です。フレームの中央にフードを合わせてから左右を取り付け、周囲の面ファスナーにしっかり密着させて外光が入らないようにしてください。

12. マスクを取り出し、面ファスナー（Velcro）を使ってフード外周の縁に取り付けてください。外光が入らないよう、面ファスナーがしっかり留まっていることを再度確認してください。



13. フードのひもを引いて締め、カメラレンズが通るように開口部を小さくします。レンズを通した後、レンズ周りから光が漏れないように、フードをさらに締めて調整してください。

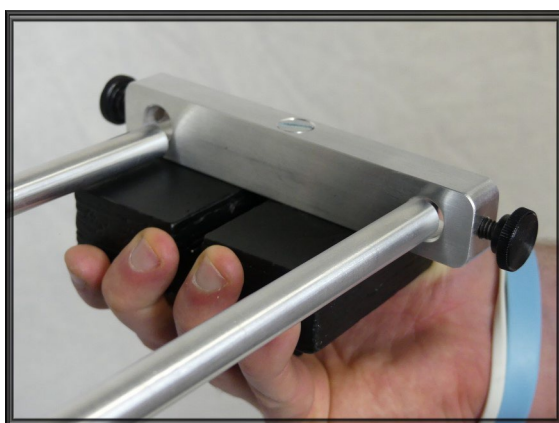
14. ここまで組み立てると、次の写真（図）のようになります。

注：この組み立て手順の動画は、Telescript International の YouTube チャンネルでご覧いただけます。



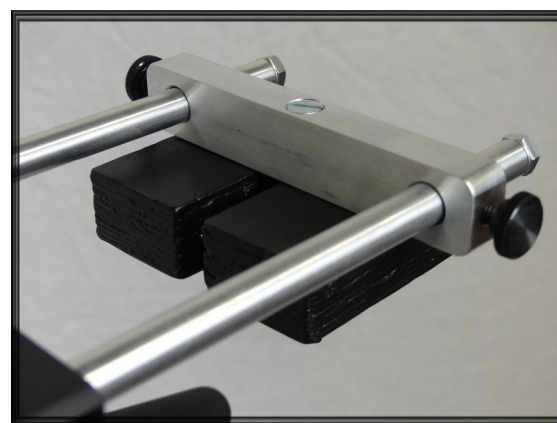
カウンターウェイトの使い方

1. システムのバランスが取りにくい場合は、カウンターウェイト（オプションアクセサリ）を使用すると、バランス調整に役立ちます。まず、ガイドプレートのロッド後端にある六角ボルト2本を取り外してください。



2. カウンターウェイトをガイドプレートのロッドに差し込み（スライドさせて取り付け）、取り外した六角ボルト2本を元の位置に戻して取り付けてください。

3. 必要なバランスが得られる位置が見つかるまで、カウンターウェイトを前後にスライドさせて調整します。位置が決まったら、2本のサムスクリューを締めて固定してください。

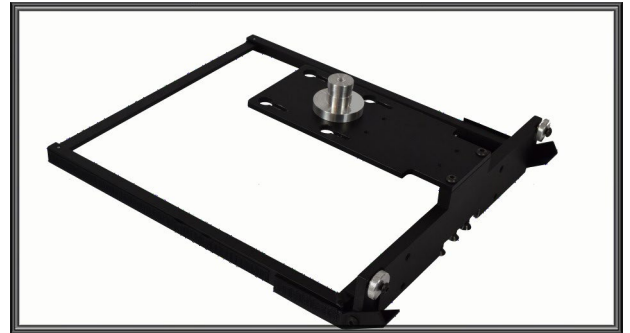


4. ガイドプレート底面に取り付ける雲台のウェッジプレートの位置、ならびにカメラプレートの位置も、システムのバランスに影響します。カウンターウェイトを使わずに済ませたい場合は、これらの位置をよく考えて調整してください。

クイックアダプターの使用方法

折りたたみ式システムをスタンドに取り付け、カメラに直接接続しない形で使用したい場合は、クイックアダプター（オプションアクセサリ）を使用すると簡単に取り付けできます。

1. システムと一緒にクイックアダプターを注文している場合、ニップル（接続部品）はすでにモニタープレート底面に取り付けられています。別途購入した場合は、ニップルに付属している溝付きねじ（スロット付きねじ）を使用して、ニップルをモニタープレート底面に取り付けてください。



2. クイックアダプターの下側パーツを用意し、上部に 3/8-16 ボルトがある三脚の先端にねじ込んで取り付けてください。

3. 2本のサムスクリューを緩め、システム底面のニップル（接続部品）をクイックアダプター下側パーツに差し込みます。位置が合ったら、サムスクリューを締めて固定してください。

