



258 Oak Tree Road, Tappan, NY 10983

info@telescript.com 201-767-6733

# テレスクリプト PTZ Mini プロンプターシステム



組み立て手順

**重要：Telescript モニターのメニュー機能**  
**(IMPORTANT TELESRIPT MONITOR MENU FUNCTIONS)**

**ミラーモード切替**

MENU ボタンを押します。DOWN を 1 回押します。INPUT を 6 回押して「Mirror Mode」を選択します。UP/DOWN ボタンで設定を切り替えます。

**信号未入力時の画面カラー**

MENU ボタンを押します。DOWN を 1 回押します。INPUT を 3 回押して「No Signal Screen」を選択します。UP/DOWN ボタンで設定を切り替えます。

**アスペクト比（画面の縦横比）の変更**

MENU ボタンを押します。INPUT を 6 回押して「Aspect Ratio」を選択します。UP/DOWN ボタンで設定を切り替えます。

**バックライトの明るさ変更**

MENU ボタンを押します。DOWN を 1 回押します。INPUT を 5 回押して「Backlight」を選択します。UP/DOWN ボタンで明るさ（強さ）を調整します。

**スタンバイモード**

モニターは、省電力のため、信号が入力されていない場合にスタンバイモードへ移行する機能（Auto Standby）を搭載しています。オン/オフを切り替えるには、次の操作を行ってください。MENU ボタンを押します。DOWN を 1 回押します。INPUT を 4 回押して「Auto Standby」を選択します。UP/DOWN ボタンで ON/OFF を切り替えます。

**明るさ/コントラストの調整**

MENU ボタンを押します。INPUT を押して調整したい項目を選択します。UP/DOWN ボタンで設定値を調整します

同梱品一覧:

- 15インチ IP プロンプターモニター（電源アダプター付き） : 1台
- 折りたたみフレーム&ビームスプリッター付き モニターマウント : 1台
- PTZ カメラ取付プレート : 1枚
- マスク付き 折りたたみフード : 1台

オプションアクセサリ:

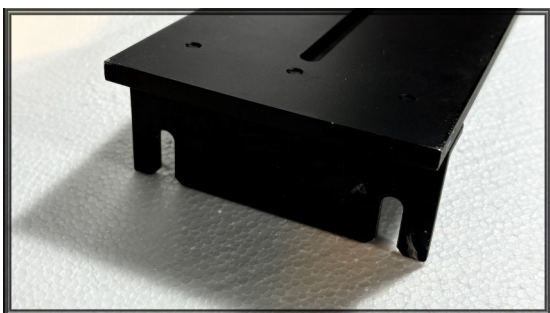
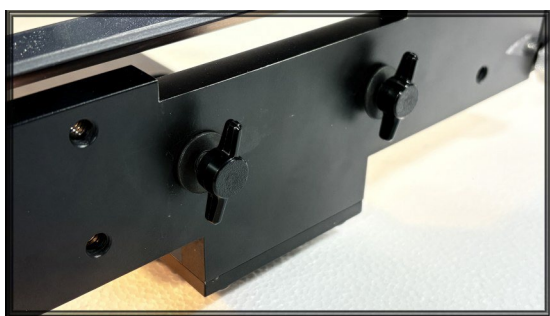
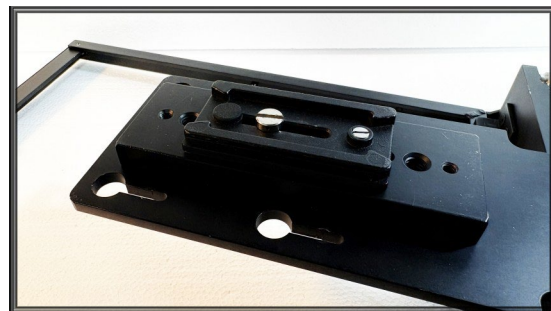
- クイックアダプター : 1個
- 専用トラベルケース : 1個



1. システムを取り付けるには、上部に 3/8 ボルトがある三脚、フルード雲台付き三脚、またはクイックアダプター（オプションアクセサリ）のいずれかが必要です。本手順では、軽量のフルード雲台を使用します。

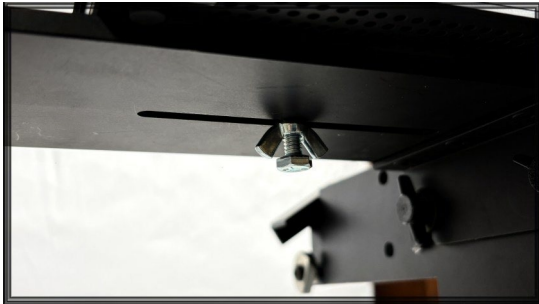


まず、雲台からウェッジプレートを取り外し、折りたたみ機構（フォールディングハードウェア）の底面に取り付けます。



2. 金具（フォールディングハードウェア）を表向きに戻します。フォールディングハードウェア背面にサムスクリューが 2 本あります。PTZ カメラプレートサムスクリューの後ろ側に差し込むようにして、フォールディングハードウェア背面に取り付けてください。最後にサムスクリューを締めて固定します。

3. 金具（フォールディングハードウェア）を雲台に取り付けてください。



4. 付属の 1/4-20 ボルトを使用して、PTZ カメラをカメラプレートに取り付けてください。

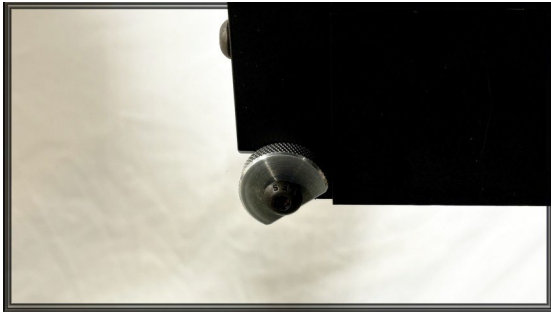


5. ガラスをフレームに取り付けるには、ビームスプリッターフレーム内側コーナーにある小さな溝付きねじ 2 本を外します。クロスバーを取り外し、ガラスをフレームに差し込んでください。



反射面が下向きになっていることを必ず確認してください（多くの場合、ガラスに付いた小さな点の印が反射面側の目印です）。その後、クロスバーを元に戻します。





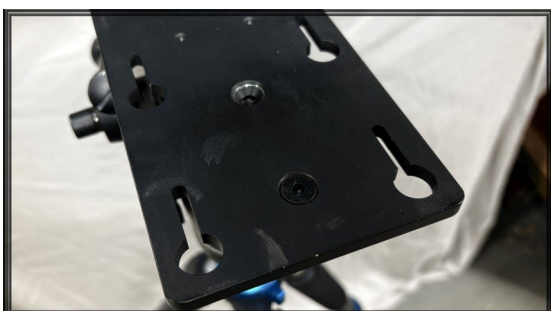
6. ガラスフレームを直立位置まで起こし、背面ブラケット背面にある 2 つのロックノブを回して、フレームを所定の位置で固定してください。



7. フード内側の縁と、ガラスフレームの縁に付いている面ファスナー (Velcro) を使ってフードを取り付けてください。マスクは、マスクの開口部をカメラ取付プレートの下に通してからカメラにかぶせます。次に、マスクの縁に付いた面ファスナーをフードの縁に貼り付けて固定してください。最後にフードの紐を締め、開口部を閉じてください。



7. 本システムは、モニターがフォールディングハードウェアに取り付けられた状態で出荷されている場合があります。取り付けられていない場合、または一度取り外している場合は、モニターを取り付けてください。モニター底面の 75mm 取付穴に、4 本の小さなサムスクリューがねじ込まれていることを確認し、それらをモニターマウントプレートのキーホールに引っ掛けて載せます。モニターを奥(後方)へいっぱいまでスライドさせ、サムスクリューを締めて固定してください。





これでシステムの組み立ては完了です。電源を入れて動作確認を行ってください。

#### NOTES:

- A) 15 インチモニターは、NDI による IP 映像入力機能（IP ビデオ機能）を搭載しています。本インターフェースの使用方法については、キットに同梱の「**NDI モニター取扱説明書（NDI Monitor Manual）**」を参照してください。
- B) クイックアダプターを使用してシステムを三脚に取り付ける場合は、レシーバー（受け側）を三脚上部の **3/8 ボルト** にねじ込んで取り付け、ニップル（差し込み側）をモニターマウントプレート底面に取り付けます。プレート中央には、固定用の小ねじ（リテイニングボルト）を差し込める**凹み穴**がありますので、そこにねじを入れて締め付けてください。締め付けが完了したら、三脚側レシーバーにニップルを差し込んで取り付けます。
- C) 何らかの理由で PTZ カメラの取り付け位置をさらに高くする必要がある場合は、Telescript に連絡し、**2 インチ ライザーブロック**についてお問い合わせください。